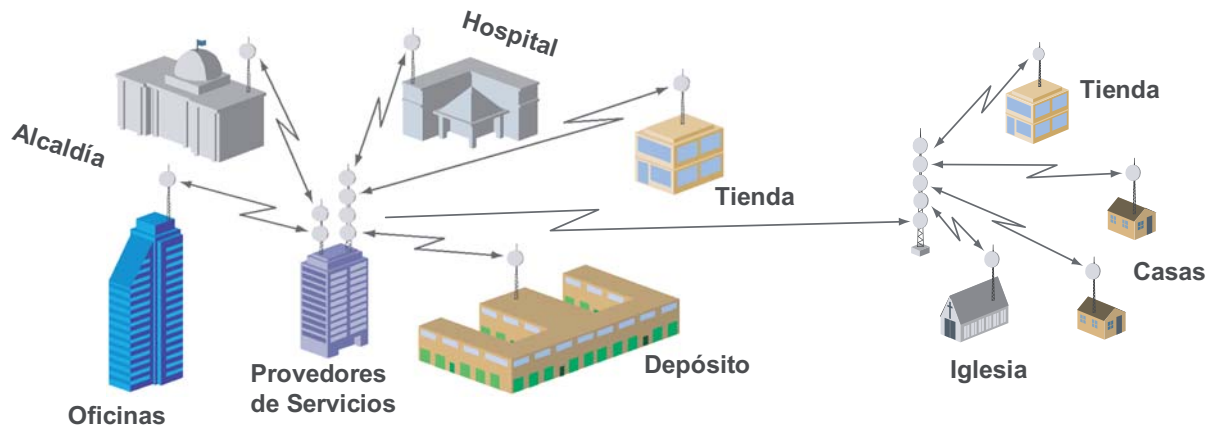




## BANDA ANCHA INALÁMBRICA MOTOROLA

# Microonda Ethernet Licenciada PTP 800

Proveedores de servicios: Oportunidades impulsadas por la demanda



Ejemplo de implementación de Proveedor de Servicios

El gobierno estadounidense está destinando \$7,2 mil millones en concepto de subsidios para tecnologías de banda ancha como parte del paquete de incentivo económico, parte del cual será destinado a áreas rurales.

Fuente:  
GigaOM.com, Marzo de 2009

La Unión Europea ha asignado alrededor de £1.000 millones como parte de un proyecto orientado a proveer 100% de penetración de Internet de banda ancha en todo el territorio. "La tecnología de banda ancha reviste una importancia estratégica por su capacidad para agilizar la contribución de estas tecnologías al crecimiento y la innovación en todos los sectores de la economía, así como también a la cohesión social y regional," expresó la Comisión.

Fuente:  
Comisión Europea, Mayo de 2009

Los proveedores de servicios alámbricos e inalámbricos brindan servicio en un entorno de banda ancha donde la demanda crece a pasos agigantados. Las tendencias de la industria indican que los requerimientos de ancho de banda inalámbrico se incrementarán considerablemente durante los próximos cuatro o cinco años. De hecho, la banda ancha se ha vuelto tan esencial que se ha convertido en una necesidad, incluso en los contextos económicos más adversos. Esta explosión se explica en parte debido a la cada vez más marcada tendencia de los usuarios a llevar a cabo simultáneamente múltiples tareas en distintos dispositivos de banda ancha. Por ejemplo, un cliente puede descargar películas mientras revisa su casilla de correo electrónico mediante un PDA o mientras habla a través de su teléfono celular. Estos usuarios de la nueva generación ansían usar Internet en sus empresas del mismo modo que la utilizan en cualquier otro lugar; esto aporta grandes cambios a las comunicaciones en el lugar de trabajo y brinda excelentes oportunidades para los proveedores de servicios lo suficientemente equipados como para acompañar el crecimiento.

### Llegando a ubicaciones remotas

Se abren excelentes oportunidades para servir a clientes en comunidades rurales. Muchas comunidades rurales suelen verse afectadas por la falta de capacidad de banda ancha, lo cual hace que ciertas poblaciones queden sin servicio o sin acceso de banda ancha. La brecha que impone la banda ancha actualmente ha debilitado la capacidad de comunicar y educar de pequeños hospitales, escuelas e instituciones financieras y culturales, en comparación con instituciones de su misma naturaleza que se encuentran en comunidades más grandes y mejor conectadas.

### Acelerando la adopción de WiMAX y LTE

Por su parte, las áreas metropolitanas se están preparando para la implementación generalizada de redes WiMAX y LTE. Los fabricantes de productos electrónicos de todo el mundo han anunciado este nuevo paradigma, desarrollando una lista de laptops, PDA, smartphones y notebooks compatibles con WiMAX, tanto para uso empresarial como particular. Al mismo tiempo, se están lanzando al mercado dispositivos compatibles con LTE. Para aprovechar estas oportunidades manteniendo un modelo comercial rentable, los proveedores de servicios necesitan una solución de banda ancha inalámbrica accesible y de rápido lanzamiento al mercado que aproveche sus inversiones existentes y que se adapte a las cambiantes necesidades del cliente, incluso cuando las mismas necesidades sufren transformaciones.



Unidad de exteriores



Unidad de módem compacto

### Poderosas funciones que facilitan el crecimiento

Teniendo en cuenta la creciente demanda de banda ancha inalámbrica y el surgimiento de redes WiMAX y LTE, Motorola diseñó sus soluciones de Microonda Ethernet Licenciada Punto-a-Punto (PTP) 800 para ofrecer a proveedores de servicios una opción de conectividad inalámbrica basada en IP, capaz de entregar confiabilidad a nivel de operador y alto rendimiento a un precio accesible. Los radios PTP 800 operan en las bandas de radiofrecuencia (RF) de 6 - 38 GHz<sup>1</sup> con un rendimiento total full-duplex de 368 Mbps y anchos de canal configurables por usuario de 7 - 56 MHz. Estos radios maximizan la transferencia eficiente de datos, voz y video para una amplia gama de aplicaciones de proveedores de servicios.

### Excepcional escalabilidad

Los sistemas PTP 800 ofrecen rendimiento escalable (pague a medida que crece), permitiéndole así adquirir sólo la capacidad que necesita hoy y agregar capacidad en el futuro. Esta flexibilidad le permite reducir su inversión inicial mientras proyecta su crecimiento para el futuro.

### Migración hacia redes IP

El extraordinario crecimiento de la utilización de datos de banda ancha puede convertirse en una importante fuente de ingresos para los proveedores. Las redes de circuitos conmutados no son las más indicadas para soportar servicios de banda ancha. Es por eso que muchos proveedores han comenzado – o están proyectando – la transformación hacia una arquitectura de conmutación de paquetes basada en IP, capaz de entregar banda ancha para comunicaciones de datos de alta velocidad. Con la migración hacia redes basadas en IP ganando cada vez más impulso, las soluciones PTP 800 son optimizadas para IP y pueden contribuir con dicha transición.

### Invalorable planificación y configuración de enlace

La herramienta PTP LINKPlanner de Motorola le permite predecir de manera precisa el rendimiento del enlace antes de adquirir el sistema, de modo tal que no existan sorpresas al momento de implementar su sistema PTP 800. Con PTP LINKPlanner, podrá planificar y optimizar un único enlace o múltiples enlaces simultáneamente, definir escenarios del estilo “qué sucedería si” y visualizar los efectos de los cambios efectuados al instante, así como también obtener un informe de rendimiento detallado y desplegar su red inalámbrica vía Google™ Earth; todo ello con el objeto de minimizar el estrés y las horas/hombre. Para simplificar el proceso de planificación, LINKPlanner provee menús desplegables fáciles de usar y automáticamente carga perfiles del terreno y factores ambientales tales como el desvanecimiento por la lluvia. Una vez que se ha optimizado un enlace determinado según sus requerimientos, la herramienta de configuración integrada de LINKPlanner hace que el proceso de adquisición sea más eficiente, ofreciendo una completa lista de materiales de microonda licenciada.

### PTP 800 para proveedores de servicios

Las soluciones de Microonda Licenciada PTP 800 de Motorola lo ayudan a ampliar su red de suscriptores en términos económicos, mientras establece o extiende la provisión de servicios en áreas sin servicio o donde la provisión de servicios no es satisfactoria. Como líder del mercado de soluciones de banda ancha inalámbrica, podemos ayudarlo a diseñar e implementar sistemas inalámbricos accesibles, confiables y de alto rendimiento y satisfacer así la creciente demanda de servicios de banda ancha. Además, los enlaces Ethernet inalámbricos licenciados PTP 800 representan una solución de avanzada, capaz de proveer una ruta de migración sencilla y sin inconvenientes hacia una Red de Nueva Generación basada en IP.

### Banda Ancha Inalámbrica Motorola

Las soluciones de la Serie PTP 800 están incluidas en el portafolio integral de soluciones confiables y rentables de banda ancha inalámbrica de Motorola que, junto a nuestras soluciones WLAN, proveen y extienden la cobertura tanto en interiores como en exteriores. El portafolio de Banda Ancha Inalámbrica de Motorola ofrece redes de alta velocidad Punto-a-Punto, Punto-a-Multipunto, Mesh, Wi-Fi y WiMAX que soportan comunicaciones de datos, voz y video, permitiendo una gran variedad de aplicaciones fijas y móviles para redes públicas y privadas. Con las innovadoras soluciones de software de Motorola, los clientes pueden diseñar, implementar y administrar redes de banda ancha, maximizando el tiempo de operación y confiabilidad, y reduciendo, al mismo tiempo, los costos de instalación.

#### Aplicaciones típicas:

- Backbone inalámbrico
- Acceso de última milla
- Reemplazo de líneas dedicadas
- Backhaul de alto rendimiento
- Anillo IP de alta capacidad
- Conectividad en casos de congestión de espectro

#### Características principales:

- Bandas de RF de 6 - 38 GHz
- Confiabilidad a nivel de operador
- Hasta 368 Mbps (full duplex)
- Anchos de canal de 7 - 56 MHz
- Rendimiento total “Pague a medida que crece”
- Implementación fácil y rápida
- Resistencia al viento de hasta 242 kph (150 mph)
- Administración de red inalámbrica flexible
- Latencia hacia < 115 us en máxima capacidad

<sup>1</sup> Los modelos PTP 800 que operan en las frecuencias de 6 - 38 GHz estarán disponibles en una serie de versiones del producto.



**MOTOROLA**

[www.motorola.com/BandaAnchalInalambrica](http://www.motorola.com/BandaAnchalInalambrica)

MOTOROLA y el logotipo de la M estilizada son marcas registradas ante la Oficina de Marcas Registradas y Patentes de los Estados Unidos. Todas las demás marcas de productos o servicios son propiedad de sus respectivos titulares. © Motorola, Inc. 2009. Todos los derechos reservados.